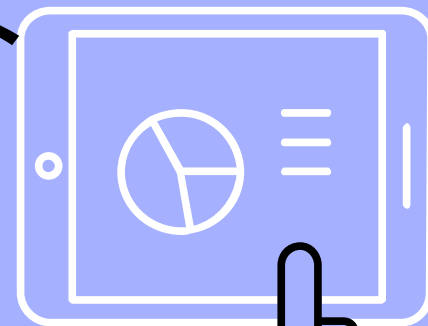
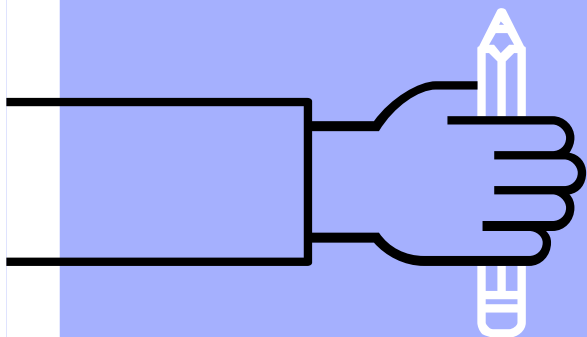
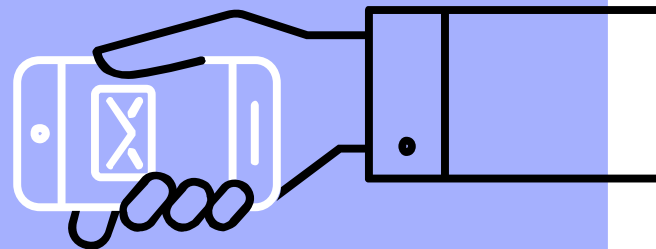
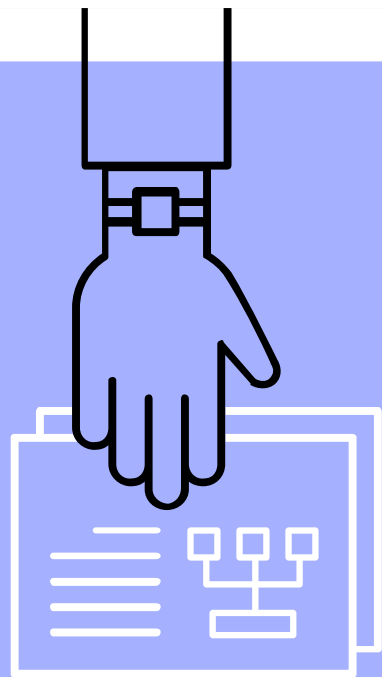
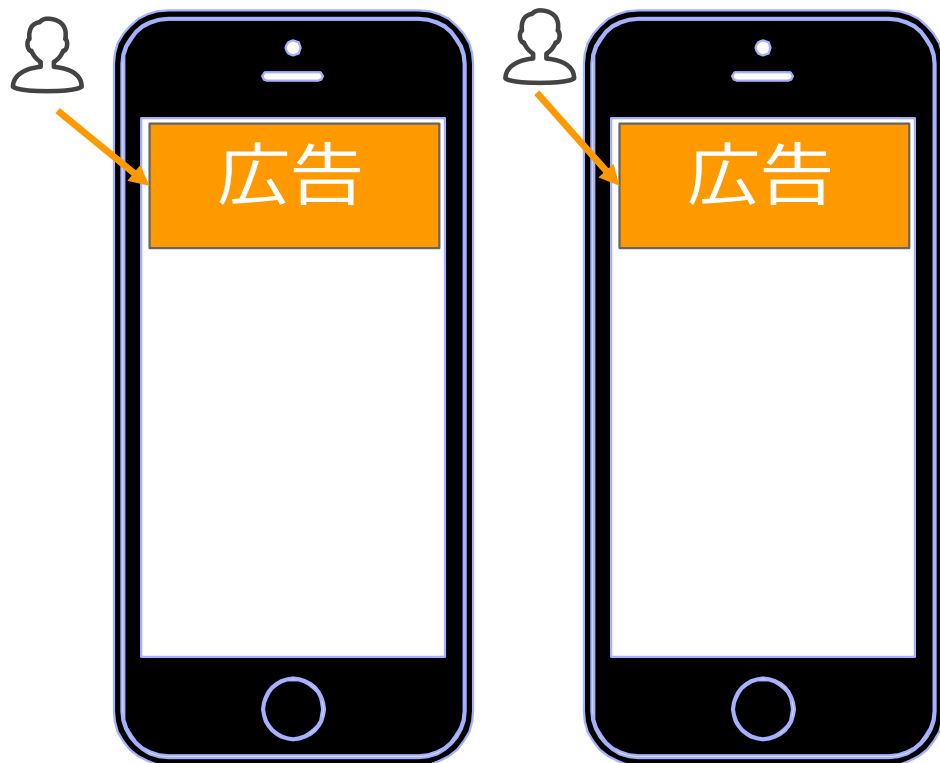


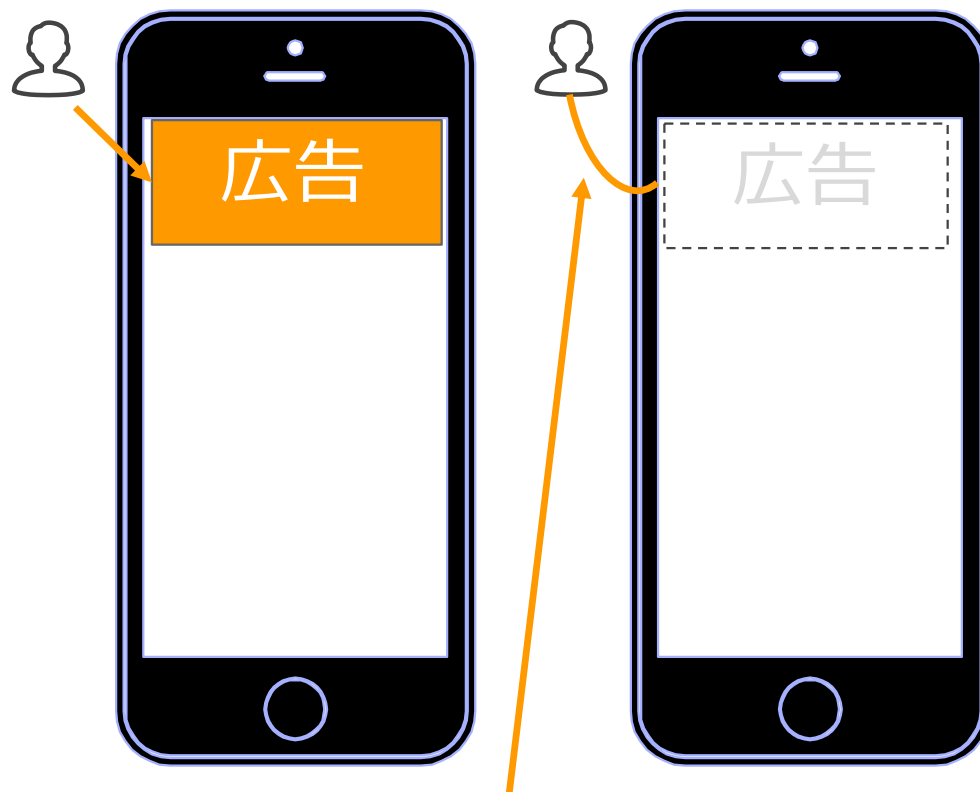
Facebook広告
エンゲージメント
を意識する！



広告のイメージ
お金を払って掲載



FB広告お金を払っても
掲載されない・されにくい
状態がある。

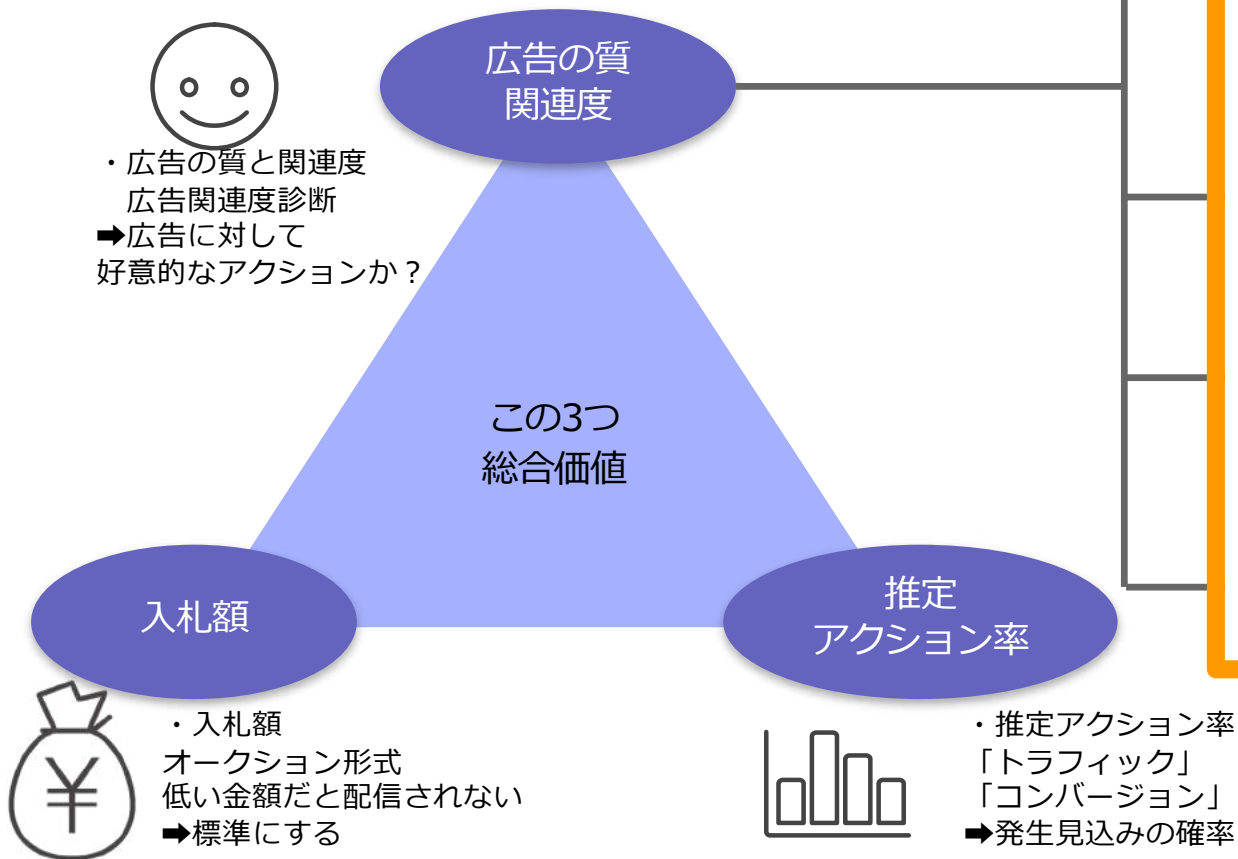


関連ある？




FB広告

総合価値を生み出す広告が落札される

FB広告で重要な3要素



広告の質・関連度の4要素

- ・ 広告関連度診断 (旧関連度スコア)
品質ランキング
エンゲージメント率ランキング
コンバージョン率ランキング
- ・ 好意的な意見 → いいね！シェア！

- ・ 否定的な意見 → 悲しいね。ひどいね。

- ・ CTR → 1%を目標に。


特に、**広告の質と関連度**

・ **広告関連度診断（旧関連度スコア）**

https://www.facebook.com/business/help/436113280262012?id=561906377587030&helpref=faq_content

- ・ 品質ランキング：広告の品質がどのように評価されているか
- ・ エンゲージメント率ランキング：ターゲット層が同じ広告と比較した場合の予想エンゲージメント率の評価
- ・ コンバージョン率ランキング：ターゲット層と最適化の目的が同じ広告と比較した場合の予想コンバージョン率の評価エイティブの変更を検討

・ **好意的な意見**

➡ いいね！シェア！



・ **否定的な意見**

➡ 悲しいね。ひどいね。

「高」の場合、配信効率が悪くなるだけでなく、
自社ブランドの毀損に繋がる。

・ **CTR**

➡ 1%を目標に。ターゲティングやクリエイティブを見直す。
(関連度スコアが高ければ現状維持でもよし)



エンゲージメントを高めると、

どっちの方が関係性が深い？

投稿を
みた人

自社サイトに
訪問した人

FB広告
プロフィール
をみた人

動画を
少しみた人

いいね、コメント
くれる人

商品詳細
ページを
みた人

広告に
アクション
した人

動画を
最後まで
みた人

エンゲージメントが高くなると
広告が表示されやすくなる！

広告をより配信しやすい

⇒エンゲージメントを高める！

Facebookは「SNS」である

そもそもSNSって何？

ソーシャル・ネットワーキング・サービスの略で、人と人とのつながりを促進・サポートするコミュニティ型Webサイトのこと。

例えば、友人やお客様とSNS上でつながることでコミュニケーションを深めることができたり、全く知らない人と新たな人間関係をつくるきっかけになったり…。そういった場がSNSによって提供される。

Facebookが
目指していること

①広告主にとっての
価値を生み出す

②利用者に対して有益で
関連度の高い利用環境を
提供する